

FRANCESCO ROTA

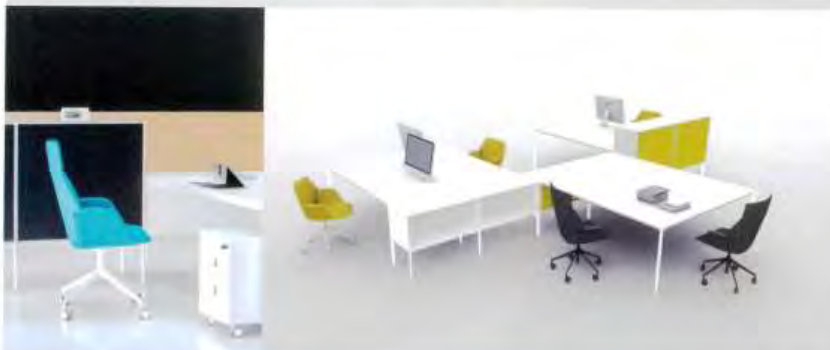
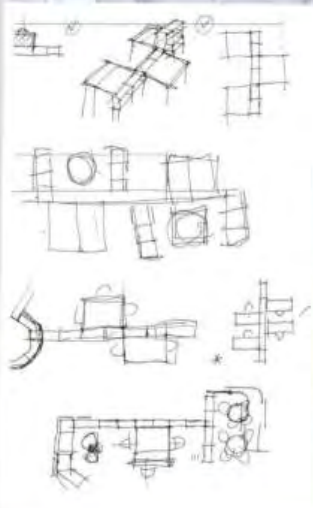
ADD system

PARA LAPALMA



Este proyecto comenzó con el sistema de asientos ADD, diseñado por Francesco Rota y reconocido con varios premios. El objetivo era satisfacer las múltiples demandas del mercado del contract a la hora de diseñar habitaciones de hotel, salas de espera, áreas de salón, estudios privados, pasillos o incluso viviendas, con un único y versátil diseño. El sistema de asientos consta de una estructura básica en la que se pueden colocar respaldos, cojines, mesitas y otros accesorios, posibilitando múltiples soluciones, desde módulos compactos como un sofá biplaza o sistemas de asientos equipados con bandejas, estanterías o mesitas auxiliares que incluyen tomas para recargar teléfonos o tabletas. La estructura se realiza con perfiles de aluminio extrudidos unidos por juntas de aluminio. Cada marco es un solo módulo con las patas de aluminio fundidas a presión, lacadas en negro o blanco como el marco. Destacan la forma de los cojines, más rellenos en el centro, y las costuras marcadas, que caracterizan un producto industrial enriquecido por el trabajo artesanal. Al sistema se pueden incorporar las mesas ADD-T y los contenedores ADD-S, en diferentes alturas, que comparten la misma estructura de aluminio que caracteriza la colección.

LA PALMA T 39 049 70 27 88 lapalma.it



DESDE EL ASIENTO HASTA LA UNIDAD DE ALMACENAMIENTO: UNA COLECCIÓN COMPLETA PARA EL MERCADO DEL CONTRACT QUE LOGRA CUALQUIER CONFIGURACIÓN JUGANDO CON MÓDULOS